



# REDLINE S

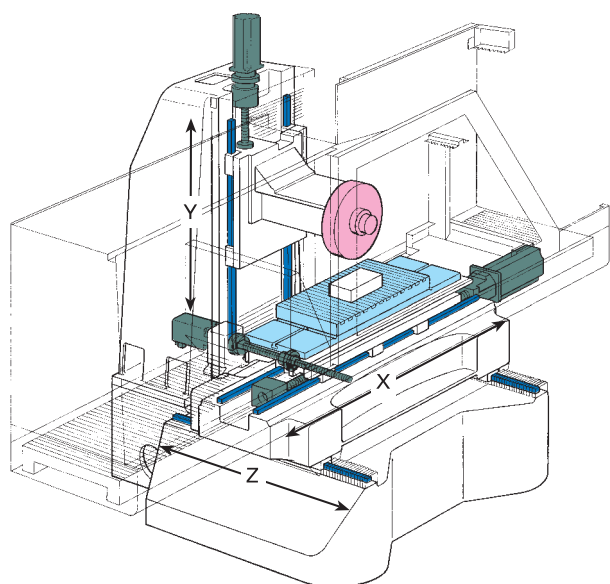
Präzision „engineered by BLOHM“



More than Precision

# BLOHM REDLINE S

BLOHMs kleine Plan- und Profilschleifmaschine



## REDLINE

		<b>S 36</b>	<b>S 48</b>
Schleifbereich	mm	300 x 600	400 x 800
Tischaufspanfläche mit Zusatzflächen	mm	300 x 1.000	400 x 1.200
Abstand Tisch bis Spindelmitte	mm	135 ... 575	135 ... 575
Tischbelastung, max. mit Magnetspannplatte	kg	500	700
X-Achse, Tischlängsweg, max.	mm	700	900
Vorschubgeschwindigkeit	mm/min	30 ... 30.000	30 ... 30.000
Y-Achse, Schleifkopfsenkrechtweg	mm	450	450
Vorschubgeschwindigkeit	mm/min	4 ... 4.000	4 ... 4.000
Z-Achse, Supportquerweg	mm	280	360
Vorschubgeschwindigkeit	mm/min	4 ... 4.000	4 ... 4.000
Tischhöhe über Flur	mm	950	950
Schleifspindeltrieb, Drehstrommotor, regelbar	kW/min <sup>1</sup>	5,9/1.500	5,9/1.500
Schleifscheiben (D x B x d)	mm	300 x 50 x 76,2	300 x 50 x 76,2
Maschinengröße (Breite x Tiefe x Höhe), ca.	mm	3.060 x 2.800 x 2.280	3.160 x 3.100 x 2.280
Gewicht	kg	3.200	3.600

Technische Änderungen vorbehalten



Die **REDLINE S** ist eine besonders kostengünstige und gleichzeitig hochpräzise Plan- und Profilschleifmaschine. Sie zeichnet sich durch einfache Bedienung sowohl bei manuellem Einsatz als auch bei automatischen Schleifabläufen aus.

Durch zwei verfügbare Steuerungsvarianten kann die Maschine optimal auf die Bearbeitungsanforderungen angepasst werden.



*Präzisionsführungen und hochwertige, geschliffene Kugelgewindetriebe in allen Achsen*

Das modulare Baukastensystem mit hochwertigen Komponenten aus Grauguss ist thermisch und schwingungstechnisch über 3D-CAD und Finite-Elemente-Berechnungen optimiert. Der Antrieb sämtlicher Vorschubachsen erfolgt elektromechanisch durch lagegeregelte Drehstrom-Servomotore und geschliffenen Kugelgewindespindeln. Die Achsen sind mit geschliffenen und gehärteten Profilschienen sowie mit vorgespannten Kugelumlaufeinheiten ausgeführt.



*Einschubspindel mit 4-fach Lagerung*



*Schleifkopf, Antrieb und Führungen  
Linearmess-System für Y- und Z-Achse  
bei easy Touch- Steuerung Standard*



# BLOHM REDLINE S eco

## Die kostengünstige Einstiegsvariante für Planschleifaufgaben

### Die REDLINE S eco wird in schleiffertiger Ausstattung angeboten.

- Inklusive:
- Schleifscheibenaufnahme mit Ausrüstungsschleifscheibe
  - Auswuchtdorn
  - Diamanthalter mit Abrichtdiamant
  - Elektroperm-Magnetspannplatte mit Steuergerät
  - Bandfilter-Kühlmittelreinigungsanlage
  - Transportgeschirr und Verpackung



Das mit Siemens entwickelte Bediensystem BLOHM eco ist mit optimierten Schleifzyklen speziell für die Bedürfnisse des Planschleifens ausgelegt. Es löst die Schleifaufgaben durch Anwendung einfach zu handhabender Bedienzyklen für das Schleifen und Abrichten.

Die Steuerung ist mit einem 10,4" TFT-Farbdisplay und einem zentralen Overrideschalter ausgestattet. Das Bedienhandgerät mit elektronischem Handrad erleichtert das Einrichten und Schleifen im manuellen Modus.

Die übersichtliche, menügeführte Bedienung über ein TFT-Farbdisplay mit Softkeys ermöglicht das Arbeiten ohne Programmierkenntnisse. Das Einrichten der Schleifscheibenabmessungen und der Abrichter- und Werkstückposition erfolgt schnell und komfortabel über Teach In. Für die einfache Handhabung ist die Steuerung mit parametrierbaren Programm- und Abrichtzyklen ausgestattet.



## Das Steuerungskonzept

### Folgende Festprogramme gehören zum Lieferumfang:

- Pendeleinstschleifen
- Planschleifen mit intermittierender oder kontinuierlicher Querstellung
- Aufmaß- und Fertigmaßschleifen
- Schleifkopfstellung mit Handrad oder automatisch
- Schleifprogramm 3-Schicht-Automatik
- Umfangsabrichten mit Kompensation über Tastendruck oder automatisch



Grundbild



Abrichterposition ermitteln



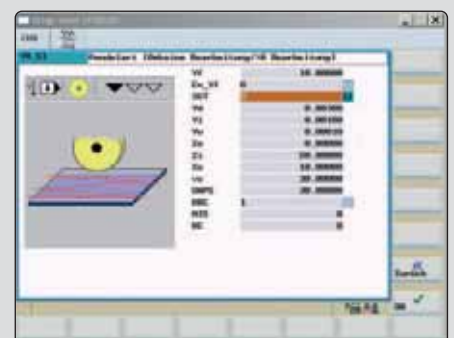
Abrichtparameter



Setzen der Werkstückposition und Umsteuerpunkte im Teach In



Werkstückbearbeitungsparameter



Werkstückbearbeitungsverfahren

# BLOHM REDLINE S easy TOUCH

## Die Lösung für Plan- und Profilschleifaufgaben

Die BLOHM easy TOUCH Steuerung revolutioniert die Bedienung beim Plan- und Profilschleifen. Die in enger Zusammenarbeit von BLOHM und Siemens entstandene Steuerung kombiniert die bewährte Siemens CNC-Hardware 840G mit der von BLOHM entwickelten, innovativen Bedienoberfläche. Die übersichtliche, menügeführte Bedienung über einen Farb-Touch-Screen und einen Joystick ist selbsterklärend und ermöglicht eine einfache, werkstattgerechte Bedienung. Dadurch wird eine optimale Nutzung der Leistungsfähigkeit der Maschine erzielt und die Produktivität nachhaltig gesteigert.

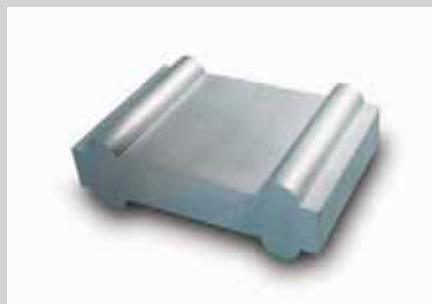
### Prozessoptimiertes Zubehör:

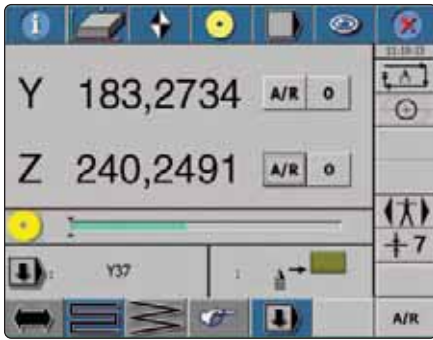
- Universelle Abrichteinheit, pneumatisch klappbar, für Einzeldiamanten, Diamantfliesen und Diamantmeißel
- Tischmontiertes Abrichtgerät PEA-TLR28 für den Einsatz von zwei Universal-Diamantformrollen zum bahngesteuerten Abrichten
- Elektro-Perm-Magnetspannplatten
- Auswuchtgerät
- Kühlmittelreinigungsanlagen
- Kühlschmiermittel-Nebelabsaugung

### Im Lieferumfang enthalten sind Festprogramme wie:

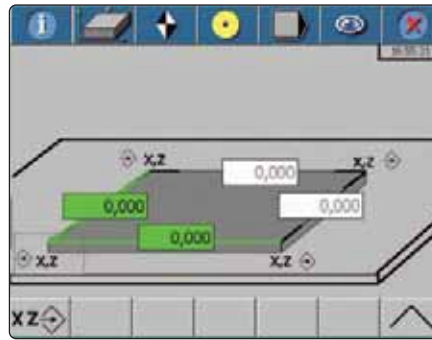
- Pendeleinstechschleifen
- Planschleifen mit intermittierender oder kontinuierlicher Querstellung
- Aufmaß- oder Fertigmaßschleifen
- Schleifprogramm 3-Schicht-Automatik mit ECO-Schruppfunktion
- Pendeleinstech- oder Planschleifen mit Zustellung über Handrad
- Tiefschleifzyklus
- Hinterziehen der Schleifscheibenstirnseiten

Die REDLINE S easy Touch ist in der Y- und Z-Achse für hohe Wiederholgenauigkeit mit Linearmaßsystemen ausgerüstet.

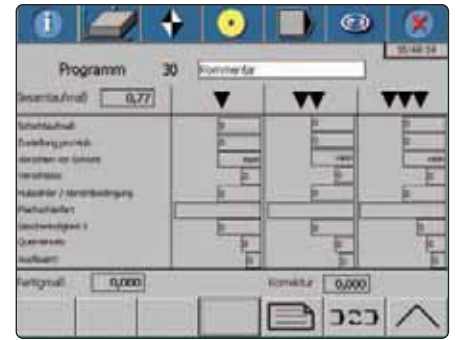




Grundbild



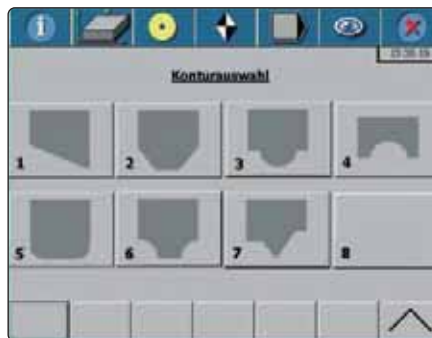
Einfache Definition der Werkstückgröße



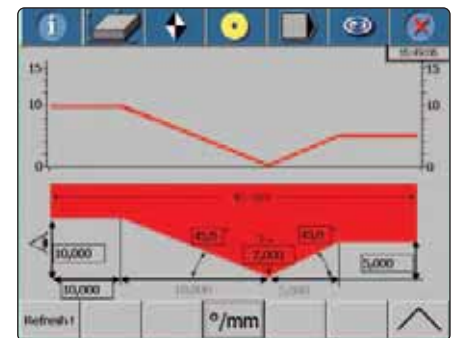
3-Schicht-Automatik-Zyklus,  
Schruppen – Schlichten – Feinschlichten mit integrierten  
Abrichtzyklen. Wenige Parameter beschreiben den kompletten Zyklus.



Auswahl der Abrichtgeräte



Auswahl der Kontur



Beschreibung der Kontur

## Steuerungserweiterungen für Ihre Anwendungen

### Software-Paket 1 – Zusätzliche Schleifzyklen

Erweiterung des Schleifspektrums

- Programmzyklen für automatisches Stufenschleifen
- Programmzyklen für automatisches Rundtisch-Planschleifen
- Anschleifautomatik zur automatischen Erkennung der Werkstückhöhe

Beim Stufenschleifen können in einem Ablauf bis zu 10 unterschiedlich hohe und breite Schleifebenen bearbeitet werden. Die Y- und Z-Startpositionen, Bearbeitungsparameter zum Schruppen, Schlichten, Abrichten, Freifahren in Y-Richtung und Positionierung in Z-Richtung werden für jede Ebene einzeln festgelegt.

Das Rundtisch-Planschleifen erfolgt durch die Pendelbewegung der Z-Achse bei positionierter X-Achse und automatischer Zustellung durch die Y-Achse. Die Zustellungswerte, Geschwindigkeiten und Abrichtparameter können frei gewählt werden.

Die Anschleifautomatik reduziert die Schleifzeit erheblich. Dabei wird der Luftspalt zwischen der Schleifscheibe und dem Werkstück mit hoher Zustellgeschwindigkeit in kurzer Zeit überbrückt. Erst bei Berührung des Werkstücks durch die Schleifscheibe wird von Eilgangzustellung auf Schleifzustellung umgeschaltet.

### Software-Paket 2 – Profilabrichten/Profilschleifen

Profilschleifen mit Auswahl aus 7 unterschiedlichen Konturtypen.

Durch die parametrisierten, vordefinierten Konturen kann der Bediener sehr einfach den gewünschten Profilverzug über den Touch-Screen eingeben. Das erstellte Profil wird dann automatisch durch CNC-Abrichten inklusive schichtweise arbeitendem Erstprofilieren erzeugt.

### Software-Paket 3 – Kalibrieren und Stirnschleifen

Das Abrichten der Schleifscheibe erfolgt vom Tisch. Folgende Unterprogramme stehen zur Verfügung:

- Erst- und Nachkalibrieren von Schleifscheibenstirnseiten mit Diamantfliesen oder Kalibrierrollen
- Schleifen von senkrechten Flächen mit der Scheibenstirnseite im Pendelschleifverfahren. Die Zustellung erfolgt im Tisumkehrpunkt

### Software-Paket 4 – Schleifscheibenverwaltung

Schnelles Umrüsten durch die Verwaltung von bis zu 24 Schleifscheiben und den entsprechenden Bearbeitungsparametern. Vor einem notwendigen Wechsel der Schleifscheibe werden die relevanten Daten wie aktueller Durchmesser, Breite und Profildefinition gespeichert und in einer Datenbank hinterlegt. Bei erneutem Rüsten mit einer bereits gespeicherten Scheibe lassen sich die entsprechenden Daten problemlos wieder abrufen. Die Maschine ist sofort für ein Nachprofilieren der Scheibe einsetzbar.

# REDLINE S

RL 08/08 d



**BLOHM JUNG GmbH**

Kurt-A.-Körper-Chaussee 63-71 · 21033 Hamburg  
Tel. +49-40-72 50-02 · Fax +49-40-72 50-32 87  
sales-hh@blohmjung.com · www.blohmjung.com

**BLOHM JUNG GmbH**

Jahnstraße 80-82 · 73037 Göppingen  
Tel. +49-7161-612-0 · Fax +49-7161-612-170  
sales-gp@blohmjung.com · www.blohmjung.com

