

2002.1.15.

## Magas fokú precizitás just in time



A göppingeni (Német Szövetségi Köztársaság) **K. Jung cég** nagy pontosságú sík- és profilköszörű gépei évtizedek óta az egész szerszám- és formagyártó iparágban a magas fokú precizitás és megbízhatóság megtestesítői. A JUNG gyártmányú szerszámgépekre jellemző és bevált konstrukciós kialakítás alapján kifejlesztésre került egy új köszörűgép, amely a piac nagy pontosságú és egyszerűen kezelhető sík- és profilköszörűgéppel szemben támasztott követelményeinek messzemenően megfelel. Ez a JUNG JE-sorozat.

A Jung a megbízhatóságot és a legnagyobb pontosságot jelöli, **Easy**, vagyis szöveg nélküli, szimbólumokkal támogatott kezelő felület, 10,4" méretű TFT színes érintő képernyővel felszerelve az áttekinthető és egyszerű kezelés érdekében. Az egész világon alkalmazható, nem létezik semmilyen nyelvi korlát. A helyzetkoordináták átvétele a Teach-In eljárással történik, ami azt jelenti, hogy a kezelő a **JOYSTICK** segítségével a két tengelyt egyidejűleg a kívánt helyzetbe vezérli, majd elég egy gombnyomás, és a kezelő által meghatározott helyzetet a vezérlés eltárolja.

A JE 5 perces szerszámgép, mivel Önnek nincs több időre szüksége a munkadarab beállításához. Pl. egy egyszerű síkköszörülési feladatnál Önnek csupán 2 értéket kell megadnia. Ezt nevezzük műhelyközeli megoldásnak. Aki egyszer megtapasztalta, hogy mennyire egyszerűen lehet az új JE-sorozattal a munkadarabot beállítani, biztos, hogy semmi kétsége nincs többé afelől, hogy egy CNC-vezérlésű szerszámgépnek nem kell feltétlenül bonyolultnak lennie.

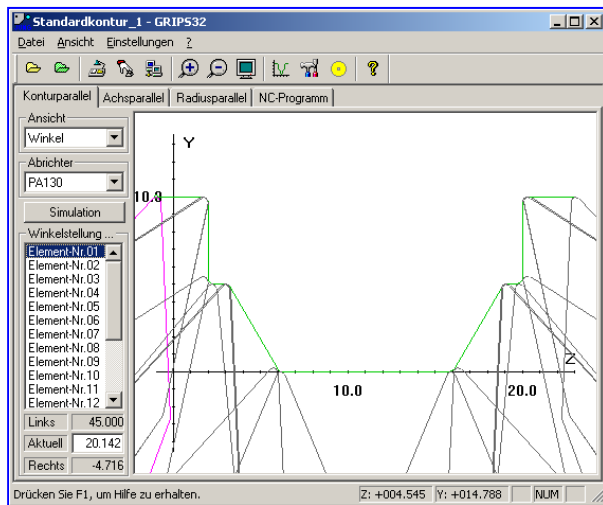
A JUNG által fejlesztett **JUNG-EASY** vezérlés minden olyan lehetőséggel rendelkezik, amelyek alapján a gép a szerszámkészítés összes követelményének megfelel.

Míg korábban egy CNC-vezérlésű szerszámgép megvásárlásánál nem lehetett a keresztirányú pozicionálástól eltekinteni, a JUNG-JE szerszámgépnél ez nem probléma. Így is lehetséges 99 db azonos osztásközű és 9 db eltérő osztásközű horony köszörülése. Az egyszerű vagy összetett megmunkálásoknál a kezelő egy kulcsos kapcsoló működtetésével gyorsan válthat a megmunkálási módok között, ami optimális rugalmasságot biztosít az egyedi gyártásnál.

További fontos jellemző az **EASY DRIVE** kézi vezérlő egységbe integrált 2 db felülíró technológia. A technológiák a kezelő számára lehetővé teszik a vezérlésben eltárolt köszörülési és beállítási ráállási értékek  $\pm 100$  %-os módosítását. A kézi vezérlő egységet két elektromos kézi kerék és egy joystick teszik teljes egészé.

A **JUNG JE-sorozattal** Ön a legegyszerűbb módon oldhatja meg a köszörülési feladatok 80 %-át. Mindegy, hogy síkköszörülésről, horony-beszűrő köszörülésről vagy automatikus kompenzációval történő asztalbeállításról van szó – mindez nem jelent nehézséget az új **JE-sorozatú** berendezésnek.

Profilt is szeretne köszörülni? Ez sem jelent gondot az új JE-sorozatnak. A technika legutóbbi állása szerinti JUNG - beállítási technológiával – a PA37K típusú, optimalizált 4-tengelyes CNC-vezérlésű beállító egységgel – kombinálva egy valódi univerzális szerszámgép kerül az Ön műhelyébe.



6 db gyémántbefogó vagy gyors-cserélő rendszerrel ellátott, meghajtott gyémánt-tárcsa választható: semmilyen korlát nem létezik többé a köszörűkövek profilkialakításánál. A kontúrok kényelmesen átvehetők közvetlenül az Ön CAD-rendszeréből, vagy a JUNG cég GRIPS 32 típusú programozó szoftverével a gépnél állíthatók elő. A szoftver 13 standard kontúrt tartalmaz, melyek igény szerint igazíthatók a mindenkori feladatokhoz. Annak érdekében, hogy már az előkészítés során elkerüljük az ütközéseket, a megadott kontúrok az ún. Dress-Check funkcióval ellenőrizhetők. A PA37K egység, mint Stand-Alone verzió is szállítható egy

már meglévő JUNG gyártmányú berendezés utólagos felszereléséhez.

Annak érdekében, hogy a köszörülési technológia még gazdaságosabb legyen, a JUNG cég a **JE**-sorozathoz opcióként akár **32 m/perc** megemelt lengési sebességet, csúszóköszörülési sebességfokozatot, homlokköszörülési és merülő köszörülési funkciót is kínál.

A JE-sorozatot két méretben gyártják. A **JE-525** típus 500 × 250 mm, a **JE-630** típus 600 × 300 mm asztalmérettel rendelkezik.

#### **További információ:**

Major Tamás  
okl. gépészmérnök