

The Art of Grinding

Ein Blick





Das Unternehmen

The Art of Grinding



Wir kultivieren die Kunst des Schleifens. Seit über 95 Jahren schon. Und der Erfolg gibt uns recht.

Bestehende Standards stellen wir konsequent in Frage. Mit unserer Forschung überschreiten wir immer wieder die Grenzen des bisher Machbaren, treiben wegweisende Entwicklungen voran und etablieren neue Maßstäbe.

Investieren wir beträchtliche Summen in Forschung und neue Technologien, spiegelt das unser klares Bekenntnis zur Marktführerschaft und zur kompromisslosen Qualität wieder. Die kontinuierliche Weiterbildung unserer Mitarbeiter gehört mit zu unserer Haltung, Qualität als Prinzip zu betrachten. Aus denselben Gründen fördern wir aktiv den Nachwuchs. Über zehn Prozent unserer Belegschaft sind Auszubildende, die in den verschiedensten Fachrichtungen ausgebildet werden. Weil wir der Meinung sind: Für die Kompetenz von morgen werden bereits heute die Weichen gestellt.

20000 Studer-Maschinen wurden bis heute weltweit verkauft. Unsere Kunden schätzen die Sicherheit, mit neuester Technologie zu arbeiten. Und auch die Garantie, ältere Maschinen mit weiter entwickelter Technologie aufrüsten zu können.

Wir prägen und kultivieren die Kunst des Schleifens seit jeher. Weil wir als Systemanbieter jeder Maschine aktuellste Technologie, Know-how und ausgebaute Serviceleistungen mitgeben. Das Studer-Logo gilt seit Jahrzehnten weltweit als Gütesiegel für erstklassige Ergebnisse. Und wir sorgen auch in Zukunft dafür, dass State of the Art im Schleifen eng mit unserem Namen verbunden bleibt.

MASCHINEN ÜBERSICHT

Unser Produktkonzept lässt keine Wünsche offen. Kurz gefasst: Wir bieten alles, was Schleifen in höchster Präzision für jeden Anwendungsbereich möglich macht. Von A bis Z.

Etwas ausführlicher: Jede gewünschte Maschine für jede denkbare Aufgabe. Als modulares Standard-Produkt oder als Spezialausführung nach Wunsch des Kunden. Dabei stehen Ihnen vor, während und nach dem Kauf unsere Beratung, unser Know-how und ausgebaute Serviceleistungen zur Verfügung. Und wachsen Ihre Wünsche, wachsen Ihre Maschinen mit. Weil unser modulares Fertigungskonzept sicherstellt, dass auch ältere Maschinen nach-, um- und aufgerüstet werden können. Ein Konzept, das nicht nur Massstäbe setzt und Geschichte schreibt, sondern auch Ihre Investitionen schützt.

Unsere Angaben basieren auf dem technischen Stand unserer Maschinen bei Druck dieses Prospekts. Wir behalten uns vor, unsere Maschinen technisch weiterzuentwickeln oder konstruktiv abzuändern. Damit können Masse, Gewichte, Farbe usw. der gelieferten Maschinen von den vorliegenden Angaben abweichen. Die vielfältigen Anwendungsmöglichkeiten unserer Maschinen sind von der von unseren Kunden konkret gewünschten technischen Ausstattung abhängig. Massgebend für die Ausstattung der Maschinen ist daher ausschliesslich die mit den Kunden spezifisch vereinbarte Ausstattung und nicht generelle Angaben oder bildliche Darstellungen.



S20

Die Kompakte für kleine präzise Teile.

Universal-Rundschleifmaschine mit elektromechanischen Antrieben für kleine Werkstücke.

Spitzenweite	400/650 mm
Spitzenhöhe	100 mm
Werkstückgewicht	20 kg
Schleifscheibe	350 x 32 (50) mm
Antriebsleistung	3 kW
Maschinengewicht	1 600 / 1 900 kg



S30

Die Hydraulische für mittelgrosse präzise Teile.

Universal-Rundschleifmaschine mit hydraulischen Antrieben für mittelgrosse Werkstücke.

Spitzenweite	650/1 000 mm
Spitzenhöhe	125/175/225 mm
Werkstückgewicht	130 kg
Schleifscheibe	500 x 63 (80) mm
Antriebsleistung	5,5/7,5 kW
Maschinengewicht	3 400/3 800 kg



S33

Die Preiswerte für individuelle Anforderungen.

Universal-Rundschleifmaschine für kleine Budgets und hohe Ansprüche.

Spitzenweite	650/1 000 mm
Spitzenhöhe	175 mm
Werkstückgewicht	80/120 kg
Schleifscheibe	500 x 63 (80) mm
Antriebsleistung	7,5 kW
Maschinengewicht	4 000/5 000 kg



S21

Die Grosse für kleine Werkstücke.

Kompakte Universal-Rundschleifmaschine für kleine Werkstücke.

Spitzenweite	400 mm
Spitzenhöhe	125 mm
Werkstückgewicht	30 kg
Schleifscheibe	400 x 40 (50) mm
Antriebsleistung	5,5 kW
Maschinengewicht	4 300 kg



S31

Die Vielseitige für grosse Aufgaben.

Universal-Rundschleifmaschine zum Aussen- und Innenschleifen für mittelgrosse Werkstücke.

Spitzenweite	650/1 000 mm
Spitzenhöhe	175 mm
Werkstückgewicht	80/120 kg
Schleifscheibe	500 x 63 (80) mm
Antriebsleistung	7,5 kW
Maschinengewicht	5 500/6 000 kg

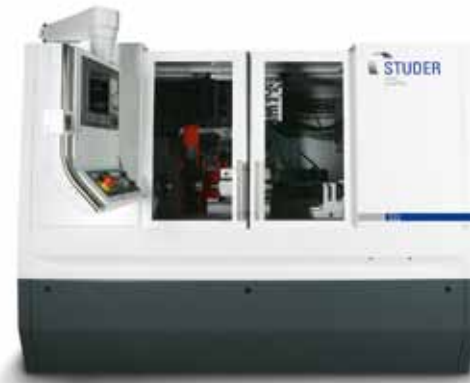


S40

Die Alleskönnerin für komplexe Schleifaufgaben.

Universal-Rundschleifmaschine für komplexe Werkstücke in der Einzel-, Klein- und Grossserienfertigung.

Spitzenweite	1 000/1 600 mm
Spitzenhöhe	175/225 mm
Werkstückgewicht	130/150 kg
Schleifscheibe	500 x 63 (80) mm
Antriebsleistung	7,5/9 kW
Maschinengewicht	6 500/7 200 kg



S12

Die Effiziente für engste Toleranzen.

Produktions-Rundschleifmaschine für die rationelle Serienfertigung.

Spitzenweite	150 mm
Spitzenhöhe	175 mm
Werkstückgewicht	30 kg
Schleifscheibe	500 x 80 mm
Antriebsleistung	10,5 kW
Maschinengewicht	6 300 kg

S22

Die Produktions-Plattform für Ihre individuelle Schleiflösung.

Produktions-Plattform mit vielfältigen Ausbaumöglichkeiten.

Schleiflänge	max. 800 mm
Spitzenhöhe	175 / 225 mm
Werkstückgewicht	150 kg
Schleifscheibe	bis 610 x 160 mm
Antriebsleistung	15 kW
Maschinengewicht	8 500 kg



S32

Die Hochproduktive für die Serienfertigung.

Aussen-Rundschleifmaschine für kleine und mittelgrosse Werkstücke.

Spitzenweite	400 mm
Spitzenhöhe	175 mm
Werkstückgewicht	80 kg
Schleifscheibe	500 x 63 (80) mm
Antriebsleistung	7,5 / 12 / 20 kW
Maschinengewicht	6 500 kg

S36

Die Leistungsfähige für automatisierte Prozesse.

Aussen-Rundschleifmaschine für mittelgrosse Werkstücke in der Serienfertigung.

Spitzenweite	1 000 mm
Spitzenhöhe	175 mm
Werkstückgewicht	130 kg
Schleifscheibe	500 x 80 mm
Antriebsleistung	7,5 / 11 / 15 kW
Maschinengewicht	4 200 kg



S120

Die Flinke für kleine Bohrungen.

Produktions-Innenrundschleifmaschine für Klein- und Grossserienfertigung.

Spitzenhöhe	125 mm
Schwingdurchmesser	130 mm
Weg Längsachse	180 mm
Schleiftiefe	60 mm
Max. Anzahl Spindeln	2
Maschinengewicht	5 100 kg



S145

Die Universelle für ein äusserst breites Einsatzgebiet.

Universelle Innenrundschleifmaschine der Spitzenklasse für ein äusserst breites Einsatzgebiet.

Spitzenhöhe	175 mm
Schwingdurchmesser	350 mm
Weg Längsachse	500 mm
Schleiftiefe	200 mm
Max. Anzahl Spindeln	4
Maschinengewicht	5 700 kg



S151

Die Kräftige für grosse und komplexe Werkstücke.

Kräftige Innenrundschleifmaschine für die Einzel- und Kleinserienfertigung.

Spitzenhöhe	175 mm
Schwingdurchmesser	360 mm
Weg Längsachse	530 mm
Schleiftiefe	200 mm
Max. Anzahl Spindeln	4
Maschinengewicht	4 000 kg



S242

Die Flexible für Schleif- und Drehbearbeitung.

Kombibearbeitungsmaschine für Schleifen, Drehen und Fräsen von kleinen bis mittelgrossen Werkstücken.

Spitzenweite	400/1 000 mm
Schwingdurchmesser	180 mm
Werkstückgewicht	60 kg
Schleifscheibe	400 x 50 (65) mm
Anzahl Drehwerkzeuge	8 / 12
Maschinengewicht	7 600/12 000 kg

DIE VORTEILE



Mehr als 100 Schleifspindelstock-Varianten

Die optimale Lösung für jede Schleifaufgabe dank modularem Maschinenkonzept.



Gewindeschleifen

Achsparallel oder mit geneigter Schleifscheibe (A-Achse).



Vorsprung mit Piezo-Technologie

Optimale Prozesse dank ausgeklügelter Sensorik.



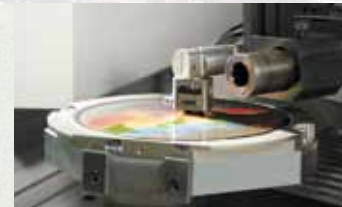
Nanospin®

Stufenlose B2 Feinachse. Wiederholgenauigkeit im Nanobereich, kein Umkehrspiel. Zylinder und Konen ohne Zwischenabrichten schleifen.



Granitan® Maschinenständer

Schwingungsdämpfend und unempfindlich gegenüber Temperaturschwankungen.



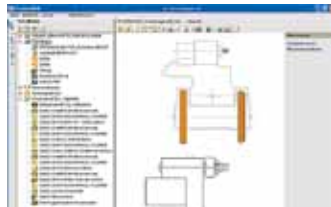
Eigene Forschung und Entwicklung

Innovativer Partner für die Zukunft.



HSM (High Speed Machining)

Selflearning function (mit Schleppfehlerkorrektur), C-Achse mit 0.0001° Auflösung, höchste Präzision im Formenschleifen.



StuderGRIND

Die Schleifsoftware

Effiziente Schleifprogrammerstellung On- und Offline.



Kundendienst

Weltweit, schnell und kompetent.



StuderWIN

Die Bedienoberfläche

Einheitliche Bedienung aller Studer Maschinen dank Windows Bedienoberfläche.



Mehr als 95 Jahre Erfahrung

Umfangreiches Wissen von Technologie und Prozess das über Jahrzehnte kontinuierlich gewachsen ist.



Kundennähe

Rund 100 Vertretungen und damit
über 300 Ansprechpartner in 40 Ländern:
www.studer.com



KÖRBER
SCHLEIFRING

Fritz Studer AG
CH-3602 Thun
Tel. +41-33-439 11 11 · Fax +41-33-439 11 12
www.studer.com

ISO 9001
VDA6.4
zertifiziert

